



PH  
SAN NICANOR

COMERCIALIZA Y  
DESARROLLA

**ACSA**





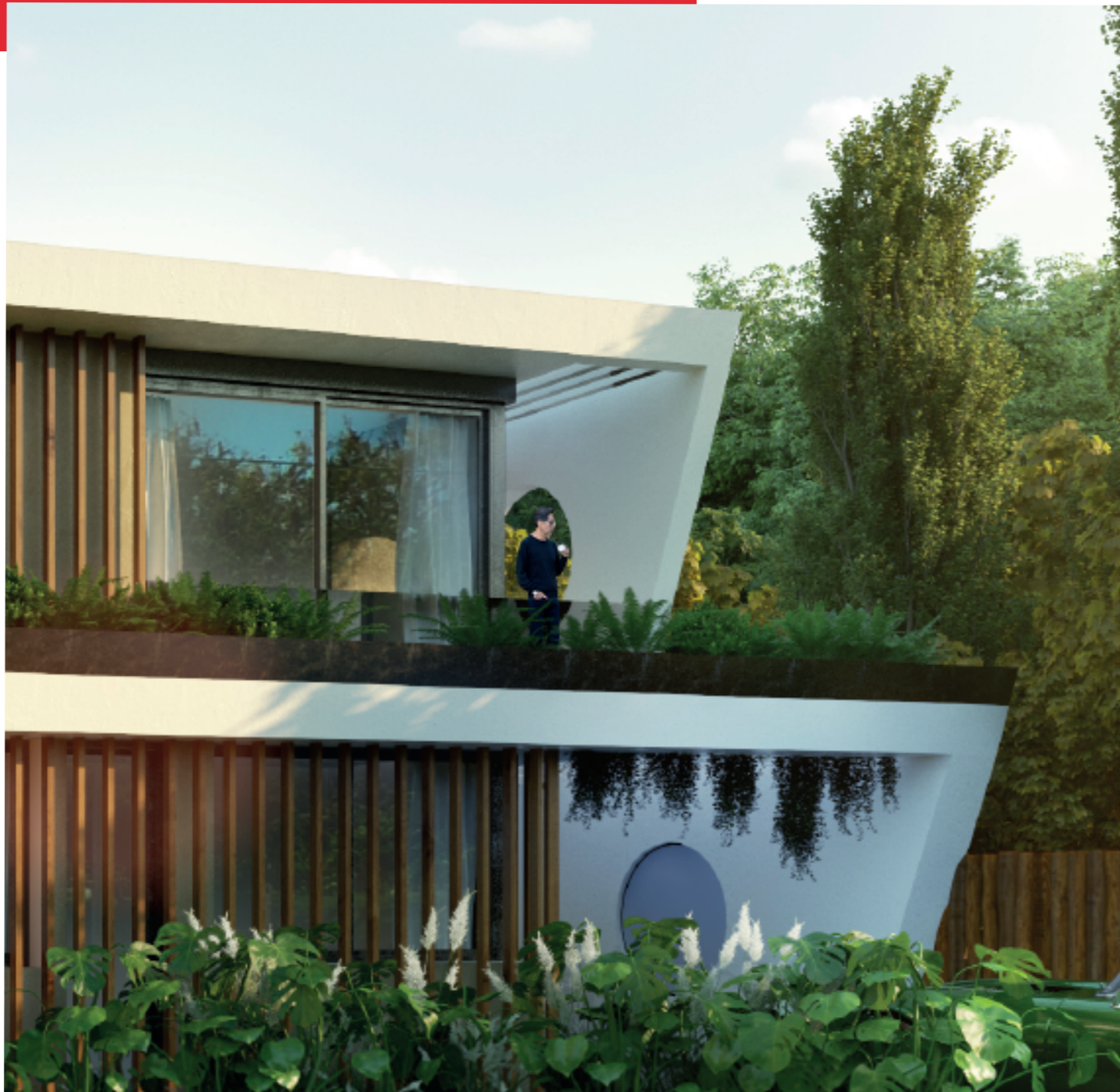
# PH UBICACIÓN

Barrio Parques II

**ACSA**



# PH DESCRIPCIÓN



## **ESTRUCTURA**

Vigas, pilares y escaleras de hormigón armado. Las losas de entrepiso y techo serán de hormigón armado.

## **PARAMENTOS VERTICALES**

Serán realizados en mampostería tradicional y/o en placas de yeso con aislación acústica para el fiel cumplimiento de la normativa vigente en la materia. Se terminarán con pintura al agua lavable.

## **PAVIMENTOS**

En los ambientes principales se utilizará piso flotante, porcelanato rectificado o en tablas vinílicas klipen. En baños y cocinas serán de porcelanato rectificado.

## **REVESTIMIENTOS**

Los baños serán revestidos en porcelanato rectificado. Los baños se revestirán hasta la altura de los dinteles, las cocinas sobre el área de mesada.

## **MESADAS**

Serán de material pétreo; granito o cuarzo de primera calidad.

## **CIELORRASOS**

Los cielorrasos serán de yeso en sector de baños y en el resto de la casa de yeso proyectado. La terminación será de enduido y pintura.

## **CARPINTERIA INTERIOR**

Las puertas interiores serán tipo placa. Las cocinas llevarán placares bajo mesada y columna vertical para horno y microondas. Los dormitorios llevarán placares.

## **CARPINTERIA EXTERIOR**

Serán de aluminio pintado tanto las barandas como los marcos y hojas de las aberturas. Las ventanas serán todas en DVH.

## **ZÓCALOS**

En los pavimentos de porcelanato los zócalos serán del mismo material, en los pavimentos vinílicos serán del mismo material.

## **ACONDICIONAMIENTO TÉRMICO**

La casa contará con bomba de calor, losa radiante de agua y agua caliente sanitaria. A su vez se dejará preinstalación de aires acondicionados.

**ACSA**

# PH CASA 1

## PLANTA BAJA

### Características



3 dormitorios



4 baños



Jardín con parrillero



Cochera



Área interior

172 m<sup>2</sup>

Área muros

21 m<sup>2</sup>

Área semi techada

68 m<sup>2</sup>

Área jardín

226 m<sup>2</sup>

**ACSA**

PH  
CASA 1

PLANTA ALTA



Modernidad en cada detalle.

**ACSA**

# PH CASA 2

## PLANTA BAJA

### Características



4 dormitorios



5 baños



Jardín con parrillero



Cochera



Área interior

186 m<sup>2</sup>

Área muros

25 m<sup>2</sup>

Área semi techada

68 m<sup>2</sup>

Área jardín

216 m<sup>2</sup>

**ACSA**

PH  
CASA 2

PLANTA ALTA



Confort y calidad en tu hogar.

**ACSA**

# ACSA

Tenemos experiencia creando conexiones.

 +598 94 506 886

 [ventas@acsa.uy](mailto:ventas@acsa.uy)

 [acsa.com.uy](http://acsa.com.uy)